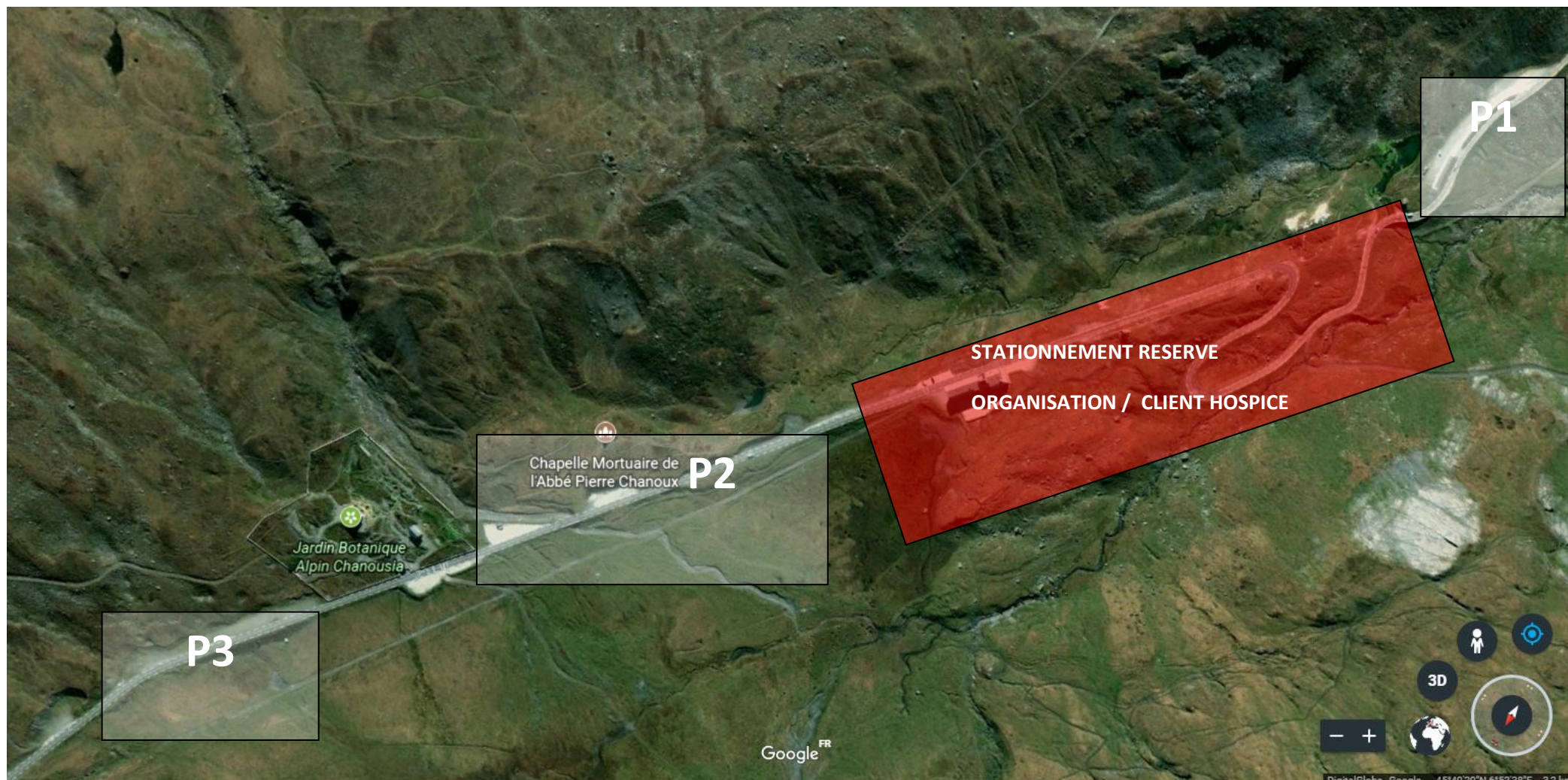


## CONSIGNES DE STATIONNEMENT TRAIL DU PETIT ST BERNARD



### Privilégiez le co-voiturage

Des bénévoles seront présents pour faciliter le stationnement mais afin d'éviter des embouteillages et des stationnements gênants, merci de respecter ces consignes :

- Pour les coureurs arrivant de La Rosière, garez vous sur le P1 ;
- Pour les coureurs arrivant d'Italie, des parkings se situent à gauche de la chaussée (P2 - P3). Garez vous dès que vous voyez une place disponible, ne cherchez pas à gagner quelques mètres ;

- La zone de stationnement à proximité de l'hospice (en rouge) est strictement réservé à l'organisation et clients de l'hospice ;

Nous vous remercions par avance pour votre discipline

